



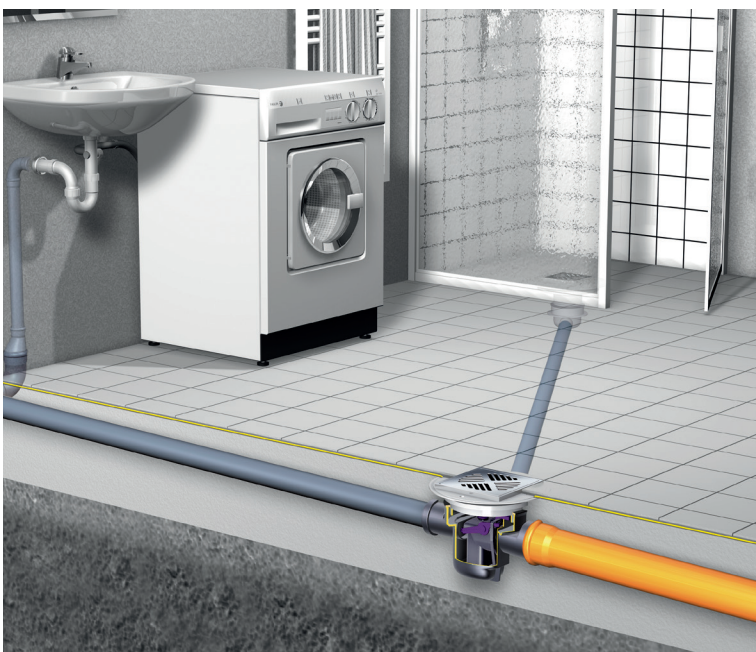
Kælder afløb

Drehfix

Drehfix kælder afløb type 5 med aftagelig højvandslukke anvendes til ikke-fækalieholdigt spildevand. Afløbet har to klapper, hvoraf den ene klap kan tvangslukkes med håndkraft. Dette fungerer som en nødlukning. Gulv afløbet leveres med vandlås samt aftagelig slamfang. Gulv afløbet fra Kessel installeres i betondæk/gulv.

Fordele

- Med højvandslukke
- Lille og kompakt - perfekt erstatning for ældre støbejerns afløb
- Let adgang til servicering
- Installationsvenlig
- Kan sikres mod rotter vha. en Drehfix rottespærre



Kælder afløb

Universal

Kessel kælder afløb type 5 med aftagelig højvandslukke anvendes til ikke-fækalieholdigt spildevand. Afløbet har to klapper, hvoraf den ene klap kan tvangslukkes med håndkraft. Dette fungerer som en nødlukning. Topstykket er teleskopisk, hvorved det kan højde- og niveaustilles, så det passer til gulvets højde samt hældning. Gulv afløbet leveres med vandlås, aftagelig slamfang samt tre tilløbsstuds. Gulv afløbet fra Kessel installeres i betondæk/gulv.

Fordele

- Med højvandslukke
- Juster-, rotér og tiltbar topstykke
- Installationsvenlig
- Omkostningseffektiv pga. den lette installation
- Kan sikres mod rotter vha. en Universal rottespærre

Rottespærre til Universal & Drehfix

5.2



Let og hurtig
at montere

Rottesikring til Universal og Drehfix

- Til nye installationer

Gulv afløbet kan nu sikres 100% imod rotteangreb inden installation. Før du installerer dit gulv afløb, kan du montere denne rottespærre i rustfrit stål. Rottespærrens hus monteres i udløbsrøret, hvorefter gitteret placeres i den præfabrikerede slidse. Gitteret kan altid fjernes, således at du får nem adgang til rens muligheder. Rottespærren dækker den udsatte del i gulv afløbet, og gør at rotter ikke kan gnave i det.

Fordele

- Hurtig montering
- Sikrer mod rotter
- Nem vedligeholdelse

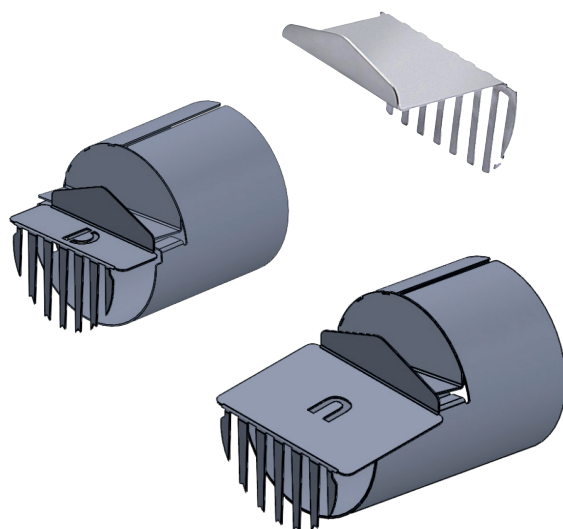
Rottespærre til Universal og Drehfix

- til eksisterende installationer

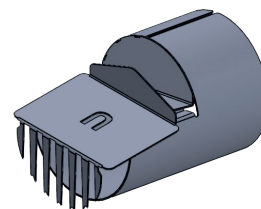
Rottesikring til Drehfix- og Universal gulv afløb
Denne rottespærre kan anvendes i både Kessel Drehfix- og Kessel Universal gulv afløb. Den helt store fordel ved denne rottespærre er, at den kan monteres i eksisterende installationer. Gitteret skal blot placeres i den præfabrikerede slidse. Den kan altid fjernes, således at du let kan rense gulv afløbet.

Fordele

- Kan anvendes i eksisterende installationer
- Hurtig montering
- Sikrer mod rotter
- Nem vedligeholdelse

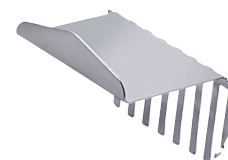


5.2.1 Rottesikring til Universal & Drehfix ved nyinstallation

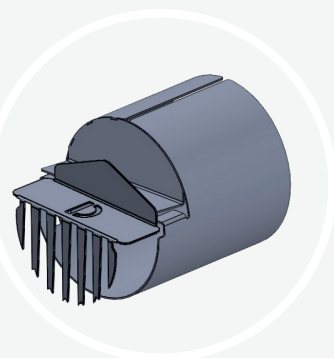


Navn	Varenr.	DB-nr.
Rottesikring til Drehfix gulv afløb (ved nyinstallation)	110300320	2085694
Rottesikring til Universal gulv afløb (ved nyinstallation)	110300310	2085676

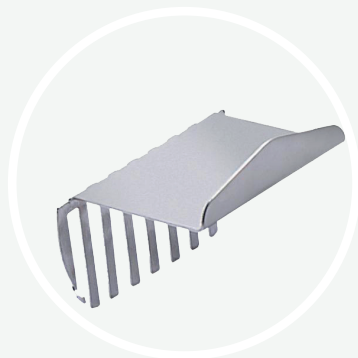
5.2.3 Rottesikring til Universal & Drehfix ved eksisterende installation



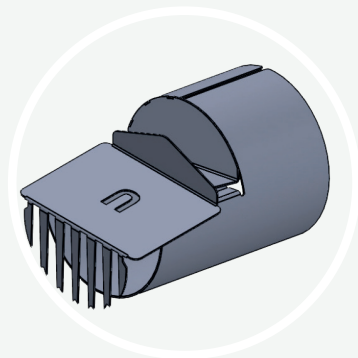
Navn	Varenr.	DB-nr.
Rottesikring for Drehfix og Universal gulv afløb i rustfrit stål	110300300	1671329



Drehfix
rottespærre
Anvendes ved
nyinstallationer.
Rottespærren
sikrer udløbsrøret
mod gnavning.



Rottespærre
til Universal og
Drehfix
Anvendes i
eksisterende
installationer.



Universal
rottespærre
Anvendes ved
nyinstallationer.
Rottespærren
sikrer udløbsrøret
mod gnavning.

Kælder afløb
Drehfix



Kælder afløb
Universal

