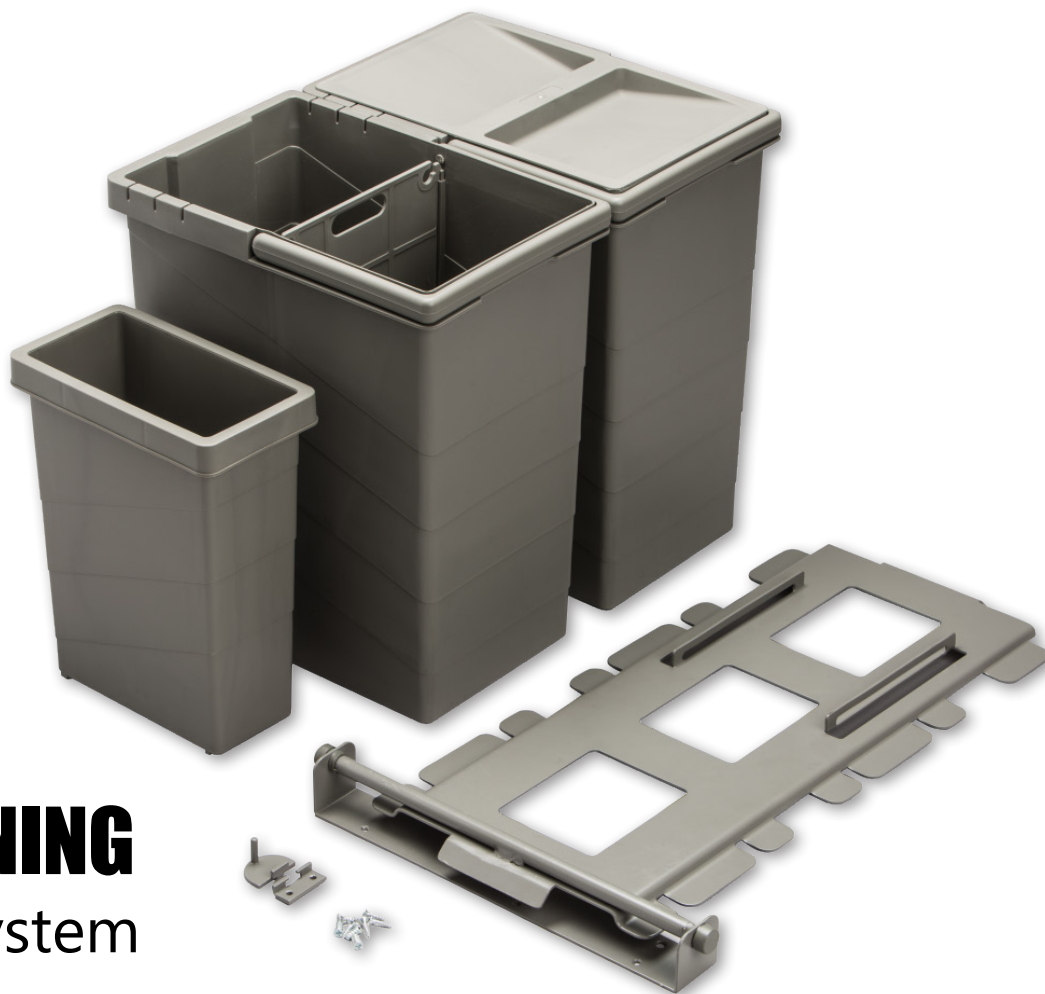


VEJLEDNING

Affaldssystem



Placeres som ønsket, men vær opmærksom på evt. vask, rør m.v. i skabet.

Monteres i korpus i forborede huller.

Skrues i korpus.



3 x Ø6,2x13 mm



3 x Ø3,9x16 mm

Læg beslaget ovenpå udbukket profil.
Få enderne til at flugte.
Fastholdes mens beslaget presses mod lågen.



Skabslåge skal være fuldt åben når
beslag presses mod lågen.



5



2 x Ø2,9x9,5 mm

Fjern afdækning på tape.
Herefter isættes delen i beslaget på lågen
og den udbukkede profil på det sving-
bare beslag på samme tid.

6



7

